

Datos de la región del cielo en el momento de la observación.....**SQM-L 21.25 IR -7.2° Temperatura ambiente 16°**  
 Datos de la noche.....**Alt sol: -42.0° Alt luna: -38.6°**  
 Datos del objeto.....**Alt: 79.5° Az: 347.9°**  
 Telescopio.....**Stargate 18"**



**Nagler 31mm (70x - 1° 10' - 6.6mm)**

Enorme cúmulo abierto. Este cúmulo abierto está situado en un campo rico de estrellas tenues. Su tamaño es tan grande que ya incluso en el ocular de 31mm con 1° y 10min de campo real el objeto ocupa casi la mitad del campo.

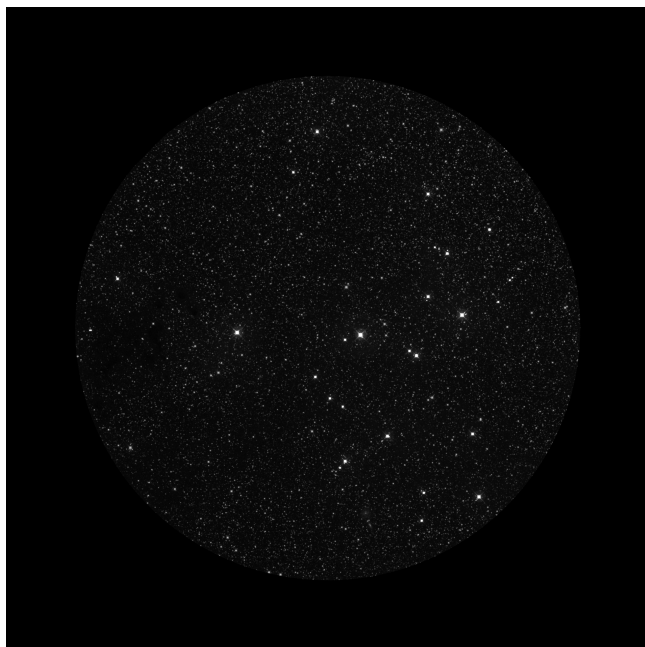
Respecto a su forma no soy muy capaz de establecer ningún patrón, quizás una especie de triángulo o copa extraña.

El cúmulo es muy brillante y se distingue perfectamente incluso en el buscador. En el ocular de 31mm con 6.6mm de pupila de salida y 70x es un bonito

espectáculo. Todas sus estrellas tienen un color blanco-azulado y cuento fácilmente entre 15 y 20 de ellas. Las principales son tres que están situadas en la parte superior del cúmulo tal y como lo veo en mi ocular, el resto tienen una magnitud un poco mayor (es decir son un poco menos brillantes).

Es curioso de observar pero creo que dará una mejor imagen con un telescopio de menor diámetro.

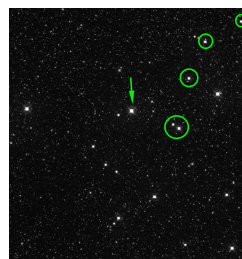
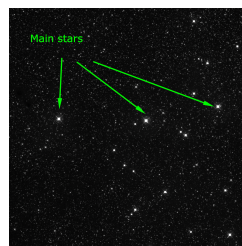
Datos de la región del cielo en el momento de la observación.....	<b>SQM-L 21.25 IR -7.2° Temperatura ambiente 16°</b>
Datos de la noche.....	<b>Alt sol: -42.0° Alt luna: -38.6°</b>
Datos del objeto.....	<b>Alt: 79.5° Az: 347.9°</b>
Telescopio.....	<b>Stargate 18"</b>



**Nagler 22mm (98x - 50' - 4.7mm)**

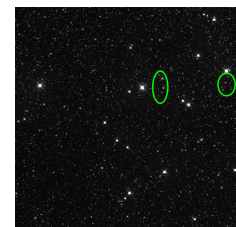
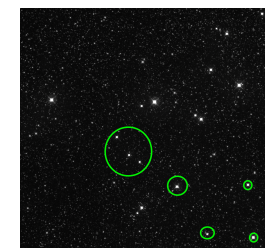
Con el 22mm consigo una imagen mejor, llega a ocupar casi todo el campo del ocular, y el brillo de ellas te llama mucho la atención. Paso a describirlo ya que es la mejor imagen que he obtenido, y no creo que merezca la pena dedicar más esfuerzo a un objeto que, debido a su tamaño, no podré observar completamente a mayores aumentos.

Las tres estrellas principales del cúmulo forman una especie de línea en la parte superior del mismo. Aunque la tercera estrella, la que se encuentra en lado derecho del ocular, en realidad está un poco desviada de la línea que forma las otras dos estrellas. Estaría como a las dos y media de la estrella central. Si fijamos nuestra vista en la estrella central de estas tres estrellas principales podemos apreciar que a las 4 hay una pareja de estrellas de la cual la más alejada es levemente más brillante. Encima de estas dos estrellas, y a las dos de la estrella central hay otra estrella de magnitud similar a las anteriores que te lleva hasta otra cuarta estrella situada a las 12 de la estrella más alejada del trío



de estrellas principales. Esta cuarta estrella te lleva hasta una quinta que ya está mucho más alejada de las estrellas principales. Con esto recorreremos la región entre las 12 y las 3 del cúmulo.

Volviendo a partir de la estrella central pero ahora mirando hacia la zona de las 7, nos encontramos con una serie de tres estrellas que forman un arco que lleva hacia una cuarta estrella más separada. Desde esta cuarta estrella podemos explorar la región de las 6 del cúmulo dónde se aprecian tres estrellas de una magnitud similar y que forman una especie de triángulo rectángulo.



Por último destacar algún grupo curioso de estrellas de mayor magnitud y de brillo mucho más tenue formando una especie de arcos. Un arco estaría situado a las 3 de la estrella central, y el otro a las 6 de la estrella situada más a la derecha.